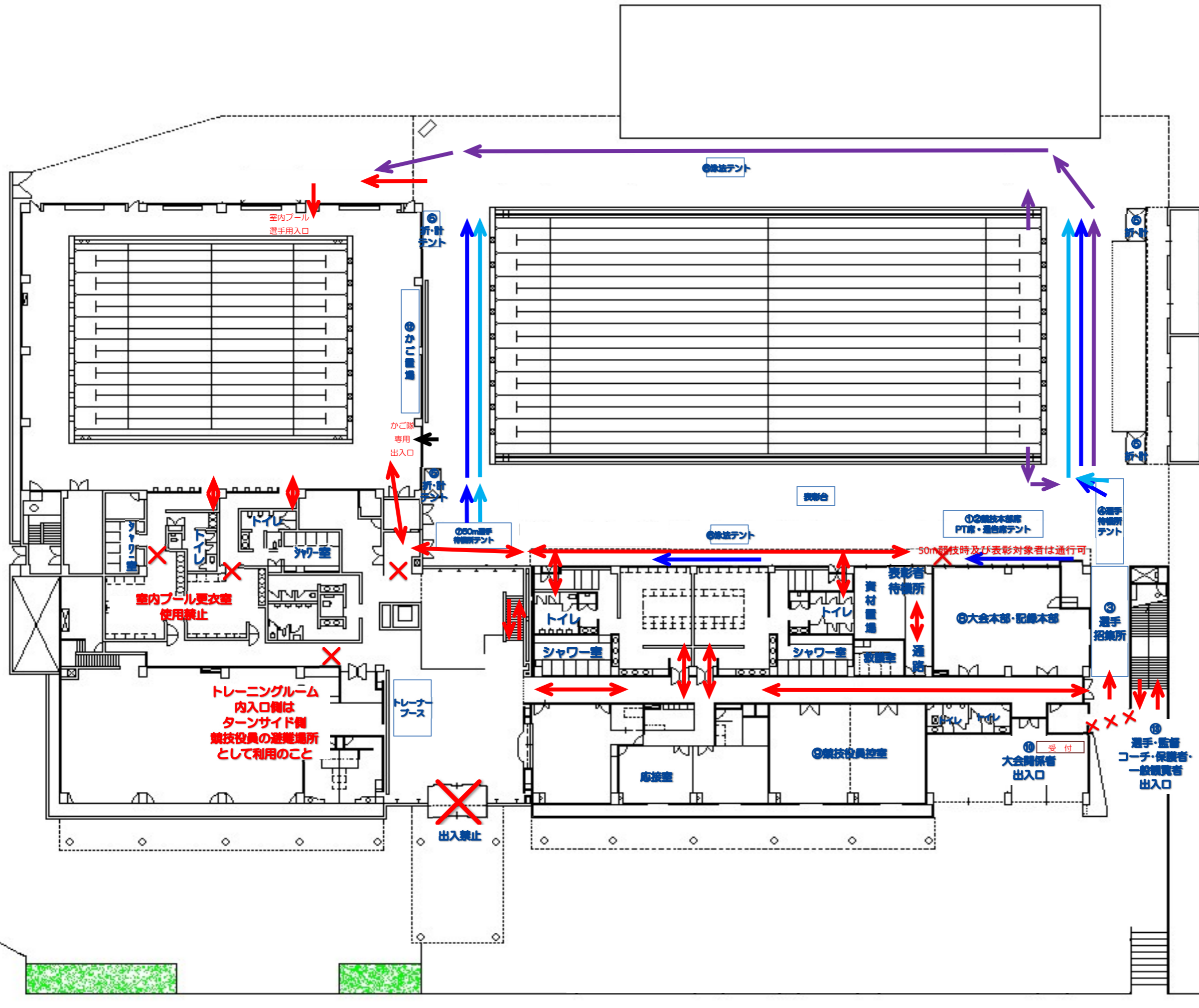


# 2025年度 福井県選手権 会場レイアウト・動線図(1FL)



施設名	
1F	
①	競技本部席・PT席
②	通告・音響席テント(×白1)
③	選手招集所
④	選手待機所テント(×白1)
⑤	折返観察員・計時員テント(×ミニ4)
⑥	泳法審判員テント(×ミニ2)
⑦	50m選手待機所テント(×白1)
⑧	大会本部・記録本部
⑨	競技役員控室
⑩	大会関係者出入口
⑪	選手・監督・コーチ・保護者出入口
⑫	かご置場

- ← 予選競技の動線を示す。
- ← 退水の動線を示す。
- ← 決勝競技の動線を示す。
- ← 選手の各所への入退場動線を示す。

※選手控場所は2FL観覧席696席及び観覧席裏通路(道路側)を使用すること。また屋内プール観覧席エリアを使用すること。  
 ※保護者・一般観覧者は2FL観覧席及び屋内2FLトイレの利用のみ可とする。屋内階段から1FLへの立入は禁止とする。  
 ※屋外プールのスタートサイドは南側とする。

